

滑り止めコート剤

あんぜんちたい

安全地帯

JP-2500

新しくなった 滑り止め コート剤

防滑性も UP!



施工箇所一覧



how-to video



滑り止めコート剤

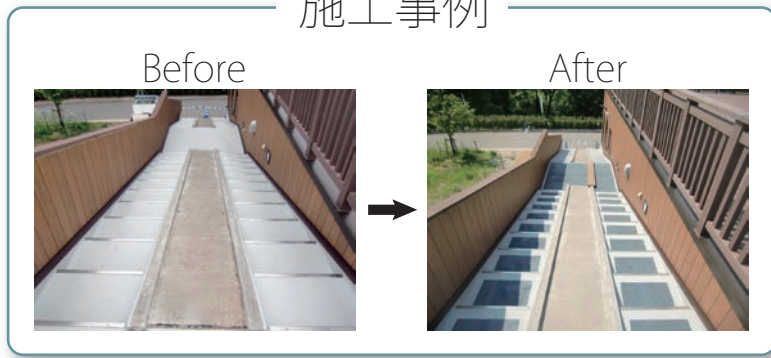
あんぜんちたい

安全地帯

JP-2500



施工事例



ローラーで凸凹をつける



適用下地一覧

← higher performance

- コンクリート
- モルタル
- 金属各種 (鉄鋼、アルミニウム、ステンレス等)
- FRP (要研磨)
- 木材

lower performance →

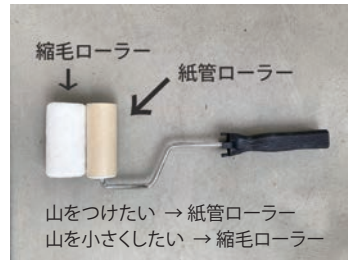
- タイル
- 塗装処理鋼板
- メッキ処理鋼板
- 油面コンクリート・モルタル
- 劣化コンクリート・モルタル
- 大理石
- アスファルト

※以上の下地についてはメーカー及び販売店へご相談ください。

・施工下地は、余分な油、水分、埃等が無く、旧塗膜、レイタンス層及び浮き錆のない堅牢な下地として下さい。
 ・施工を計画される段階で、試験施工を実施し、下地処理方法及び仕上げ方法についてご確認下さい。

※ローラー、ハンドルは別売りです。

ローラー&ハンドル



山をつけたい → 紙管ローラー
 山を小さくしたい → 縮毛ローラー



ローラーと
 ハンドルの詳細
 はこちら

カラーバリエーション

Green



Yellow



Gray



Black



物理的情報

内容量	6.3kg	
混合比 重量(容積)	主剤:硬化剤 8:1	
色調	製品情報参照	
可使時間	60分(20-25℃)	
硬化時間	軽歩行	36時間(5℃) ※1 硬化促進剤併用
	重歩行	72時間(5℃)
	軽歩行	30時間(10℃)
	重歩行	48時間(10℃)
	軽歩行	36時間(15-20℃)
	重歩行	96時間(15-20℃)
	軽歩行	24時間(20-25℃)
	重歩行	72時間(20-25℃)
耐熱温度	軽歩行	16時間(25-30℃)
	重歩行	48時間(25-30℃)
耐熱温度	60℃	

製品情報

製品番号	色調
AAS266JP	グレー
AAS270JP	ブラック
AAS260JP	イエロー
AAS278JP	グリーン
A90061JP	硬化促進剤
容量	塗布可能面積
6.3kg(3.6L) 主剤 5.6kg, 硬化剤 0.7kg	2.0-3.5m ² /set
硬化促進剤 95g	-
消防法	
主剤: 指定可燃物(可燃性液体類) 硬化剤: 第4類第3石油類(非水溶性液体) 硬化促進剤: 第4類第3石油類(水溶性液体)	
製品ライフ	
JP-2500: 未開封で3年 硬化促進剤: 未開封で2年	

上記データは弊社試験室内での取得データであり、保証値ではありません。
 ※1 15℃未満の環境の場合は硬化促進剤併用を奨励いたします。なお、硬化促進剤は別売りです。

製造・販売元：
 株式会社 ITW パフォーマンスポリマーズ&フルイズ ジャパン
 〒564-0053 大阪府吹田市江の木町30-32
 TEL.06-6330-7118 (代) FAX.06-6330-7083

ITW PP&F J 2025

👉 www.itwppfjapan.com

✉ info@itwppfjapan.com

フリーダイヤル ☎ 0120-03-4880

受付時間 9:00~17:30(土・日・祝祭日を除く)

代理店: